

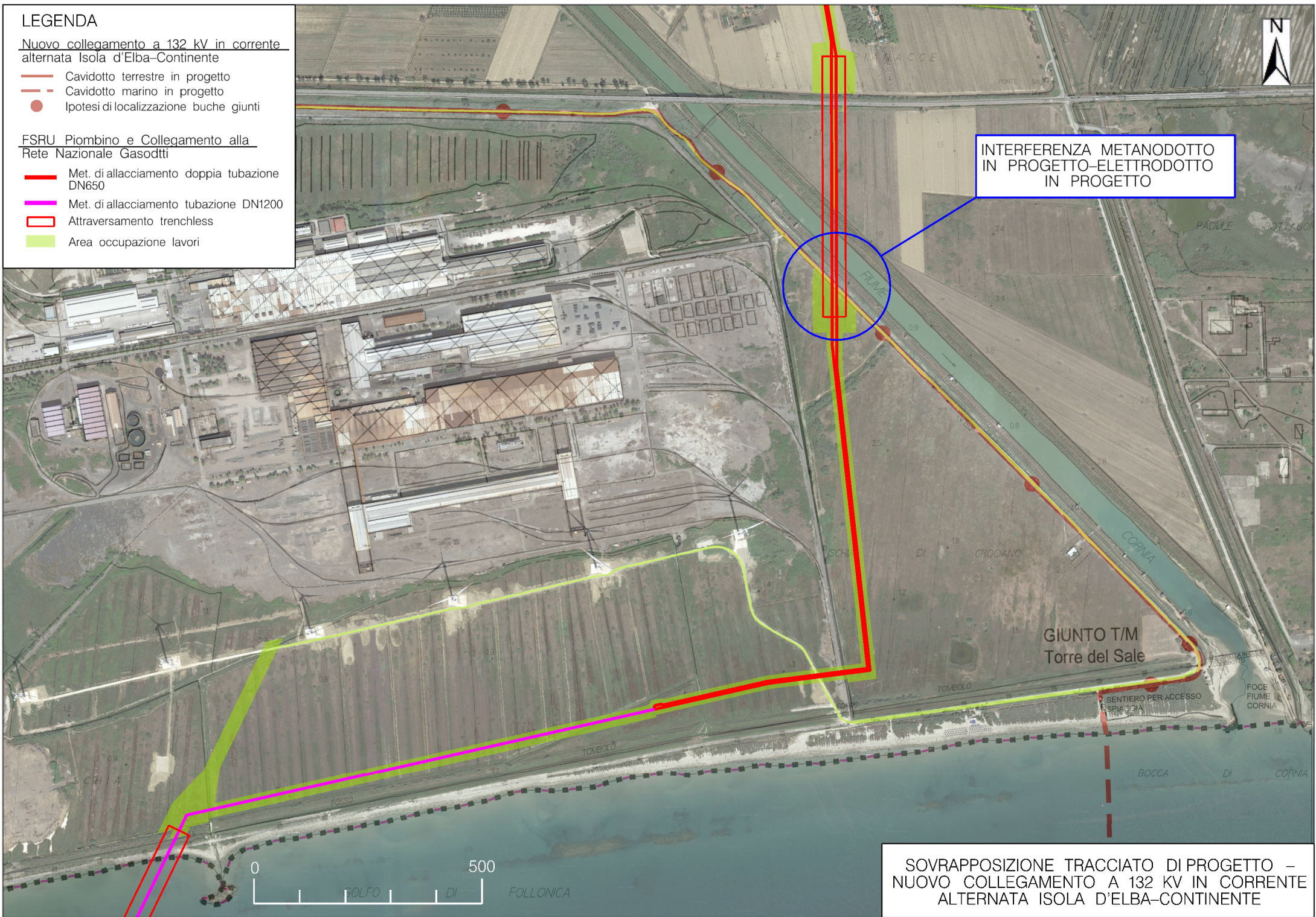
# LEGENDA

## Nuovo collegamento a 132 kV in corrente alternata Isola d'Elba-Continente

- Cavidotto terrestre in progetto
- - - Cavidotto marino in progetto
- Ipotesi di localizzazione buche giunti

## FSRU Piombino e Collegamento alla Rete Nazionale Gasodotti

- Met. di allacciamento doppia tubazione DN650
- Met. di allacciamento tubazione DN1200
- ▭ Attraversamento trenchless
- Area occupazione lavori



INTERFERENZA METANODOTTO  
IN PROGETTO-ELETTRODOTTO  
IN PROGETTO

SOVRAPPOSIZIONE TRACCIATO DI PROGETTO -  
NUOVO COLLEGAMENTO A 132 KV IN CORRENTE  
ALTERNATA ISOLA D'ELBA-CONTINENTE